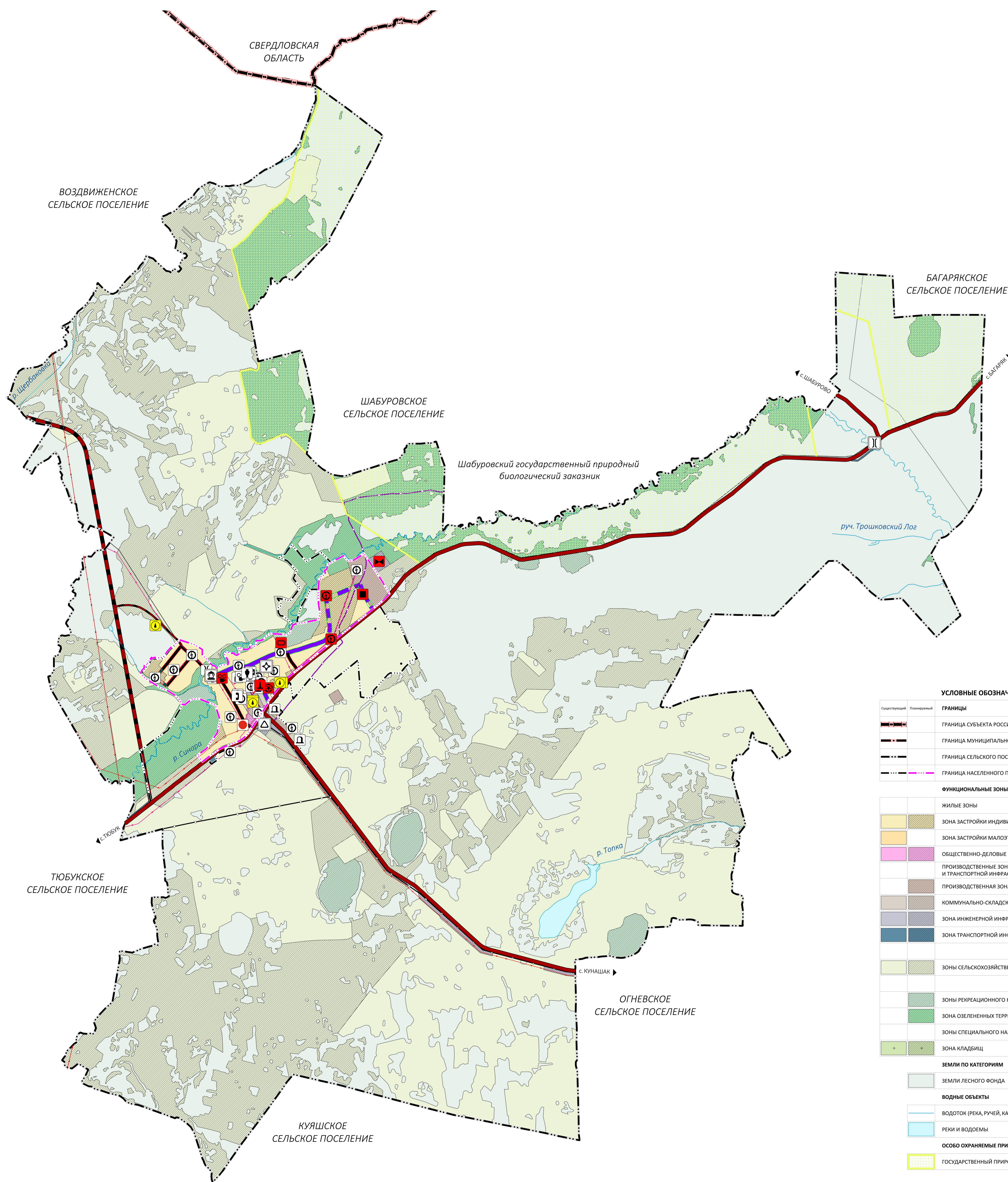
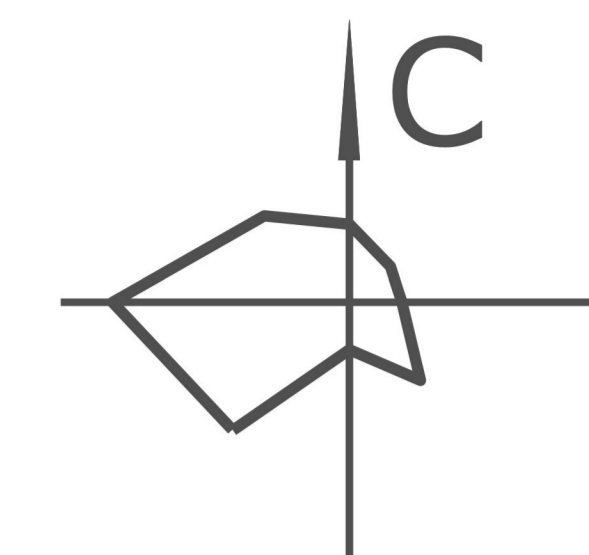
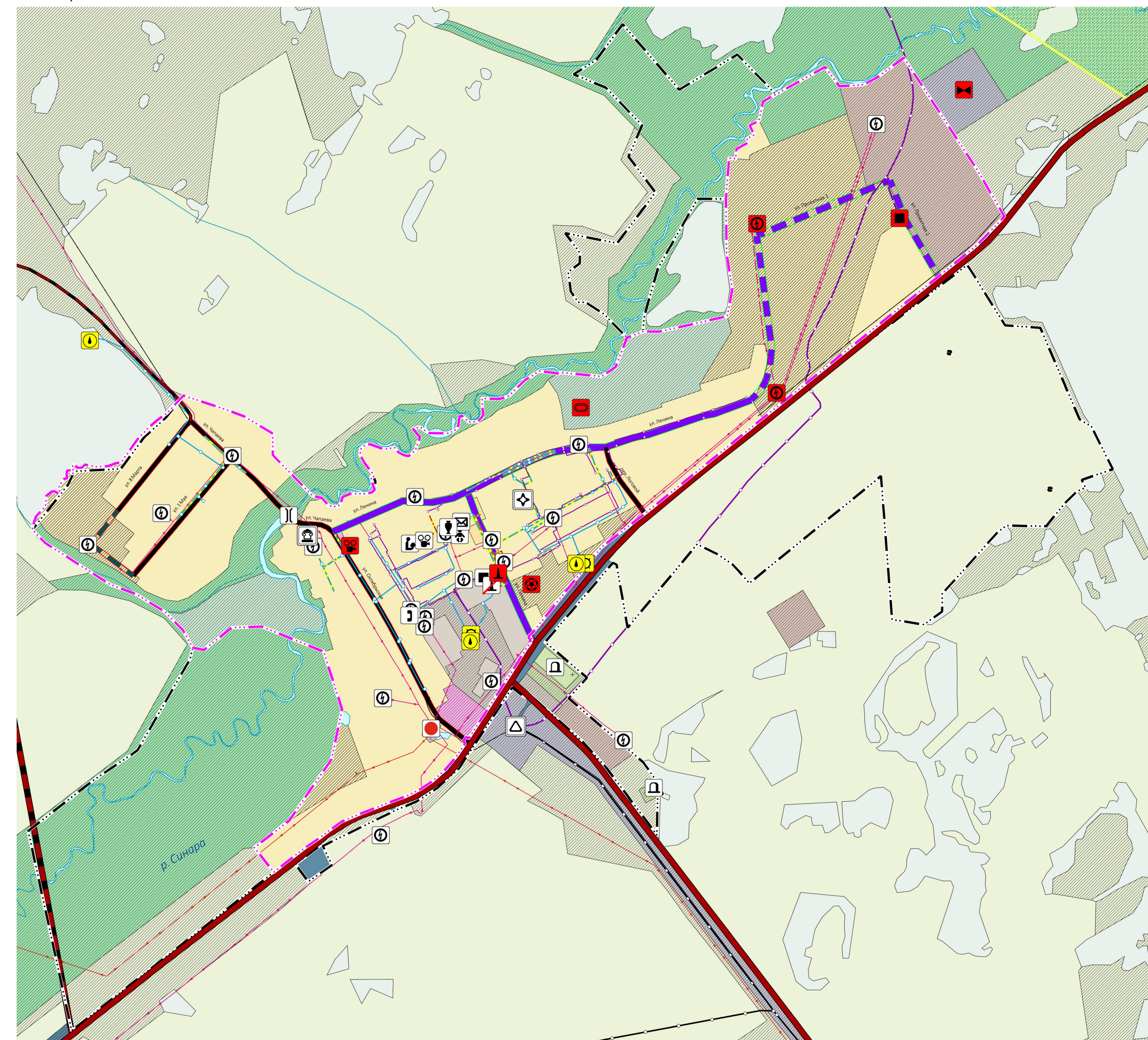


БУЛЗИНСКОЕ СЕЛЬСКОЕ ПОСЕЛЕНИЕ ГЕНЕРАЛЬНЫЙ ПЛАН

КАРТА ПЛАНИРУЕМОГО РАЗМЕЩЕНИЯ ОБЪЕКТОВ МЕСТНОГО ЗНАЧЕНИЯ ПОСЕЛЕНИЯ
КАРТА ПРОСТРАНСТВЕННОЙ И ПЛАНИРОВОЧНОЙ ОРГАНИЗАЦИИ ТЕРРИТОРИИ ПОСЕЛЕНИЯ



С.БУЛЗИ, М 1:10000



УСЛОВНЫЕ ОБОЗНАЧЕНИЯ:

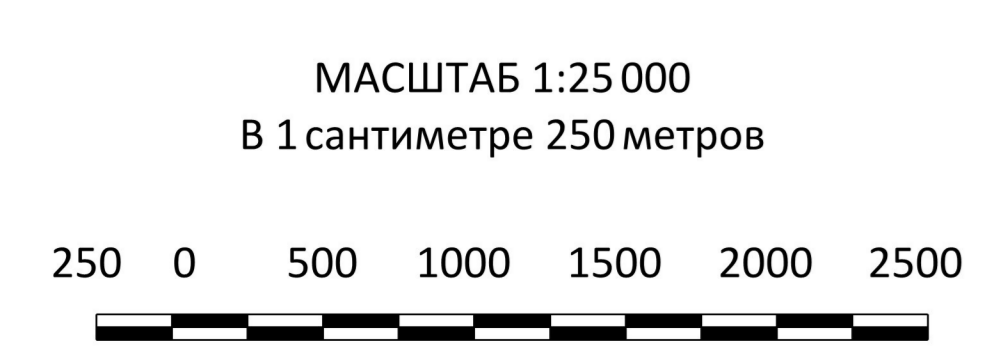
Объект	Планируемый	Границы
		ГРАНИЦА СУБЪЕКТА РОССИЙСКОЙ ФЕДЕРАЦИИ
		ГРАНИЦА МУНИЦИПАЛЬНОГО РАЙОНА
		ГРАНИЦА СЕЛЬСКОГО ПОСЕЛЕНИЯ
		ГРАНИЦА НАСЕЛЕННОГО ПУНКТА
ФУНКЦИОНАЛЬНЫЕ ЗОНЫ		
		ЖИЛЬЕ ЗОНЫ
		ЗОНА ЗАСТРОЙКИ ИНДИВИДУАЛЬНЫМИ ЖИЛЬНЫМИ ДОМАМИ
		ЗОНА ЗАСТРОЙКИ МАЛОЭТАЖНЫМИ ЖИЛЬНЫМИ ДОМАМИ
ОБЩЕСТВЕННО-ДЕЛОВЫЕ ЗОНЫ		
		ПРОИЗВОДСТВЕННЫЕ ЗОНЫ, ЗОНЫ ИНЖЕНЕРНОЙ И ТРАНСПОРТНОЙ ИНФРАСТРУКТУРЫ
		ПРОИЗВОДСТВЕННАЯ ЗОНА
		КОММУНАЛЬНО-СКЛАДСКАЯ ЗОНА
		ЗОНА ИНЖЕНЕРНОЙ ИНФРАСТРУКТУРЫ
		ЗОНА ТРАНСПОРТНОЙ ИНФРАСТРУКТУРЫ
ЗОНЫ СЕЛЬСКОХОЗЯЙСТВЕННОГО ИСПОЛЬЗОВАНИЯ		
		ЗОНА РЕКРЕАЦИОННОГО НАЗНАЧЕНИЯ
		ЗОНА ОЗЕЛЕНЕННЫХ ТЕРРИТОРИЙ ОБЩЕГО ПОЛЬЗОВАНИЯ
		ЗОНА СПЕЦИАЛЬНОГО НАЗНАЧЕНИЯ
		ЗОНА КЛАДЕЙЩИ
ЗЕМЛИ ПО КАТЕГОРИЯМ		
		ЗЕМЛИ ЛЕСНОГО ФОНДА
ВОДНЫЕ ОБЪЕКТЫ		
		ВОДОТОН (РЕКА, РУЧЕЙ, КАНАЛ)
		РЕКИ И ВОДОЕМЫ
ОСОВО ОХРАНЯЕМЫЕ ПРИРОДНЫЕ ТЕРРИТОРИИ		
		ГОСУДАРСТВЕННЫЙ ПРИРОДНЫЙ ЗАКАЗНИК

ОБЪЕКТЫ КУЛЬТУРНОГО НАСЛЕДИЯ

Объект	Планируемый	Памятник
		ПАМЯТНИК
ОБЪЕКТЫ СОЦИАЛЬНОЙ ИНФРАСТРУКТУРЫ И ИНЫЕ ОБЪЕКТЫ		
ОБЪЕКТЫ РЕГИОНАЛЬНОГО ЗНАЧЕНИЯ:		
		ФЕЛЬДШЕРСКО-АКУШЕРСКИЙ ПУНКТ
ОБЪЕКТЫ МЕСТНОГО ЗНАЧЕНИЯ:		
		ДОШКОЛЬНАЯ ОБРАЗОВАТЕЛЬНАЯ ОРГАНИЗАЦИЯ
		ОБЩЕОБРАЗОВАТЕЛЬНАЯ ОРГАНИЗАЦИЯ
		ОБЪЕКТ КУЛЬТУРНО-ДОСУГОВОГО (КЛУБНОГО) ТИПА
		ОБЪЕКТ КУЛЬТУРНО-ПРОСВЕТИТЕЛЬСКОГО НАЗНАЧЕНИЯ
		ФИЗИКУЛЬТУРНО-ОЗДОРОВИТЕЛЬНЫЙ КОМПЛЕКС
		СПОРТИВНОЕ СООРУЖЕНИЕ
ОБЪЕКТЫ СПЕЦИАЛЬНОГО НАЗНАЧЕНИЯ МЕСТНОГО ЗНАЧЕНИЯ:		
		КЛАДЕЙЩИ
ОБЪЕКТЫ ТРАНСПОРТНОЙ ИНФРАСТРУКТУРЫ		
ОБЪЕКТЫ РЕГИОНАЛЬНОГО ЗНАЧЕНИЯ:		
		АВТОМОБИЛЬНЫЕ ДОРОГИ ОБЩЕГО ПОЛЬЗОВАНИЯ РЕГИОНАЛЬНОГО ИЛИ МЕЖМУНИЦИПАЛЬНОГО ЗНАЧЕНИЯ
ОБЪЕКТЫ МЕСТНОГО ЗНАЧЕНИЯ:		
		АВТОМОБИЛЬНЫЕ ДОРОГИ ОБЩЕГО ПОЛЬЗОВАНИЯ МЕСТНОГО ЗНАЧЕНИЯ
		АВТОМОБИЛЬНЫЕ ДОРОГИ ОБЩЕГО ПОЛЬЗОВАНИЯ МЕСТНОГО ЗНАЧЕНИЯ (УЛИЧНО-ДОРОЖНАЯ СЕТЬ СЕЛЬСКОГО НАСЕЛЕННОГО ПУНКТА)
		ОСНОВНАЯ УЛИЦА СЕЛЬСКОГО НАСЕЛЕННОГО ПУНКТА
		МЕСТНАЯ УЛИЦА
ИСКУССТВЕННЫЕ ДОРОЖНЫЕ СООРУЖЕНИЯ		
		МОСТОВОЕ СООРУЖЕНИЕ

Объект	Планируемый	Объект федерального значения	Объект регионального значения	Объект местного значения
		МАГИСТРАЛЬНЫЙ ГАЗОПРОВОД		
		ЛИНИИ ЭЛЕКТРОПЕРЕДАЧИ 500 кВ		
ОБЪЕКТЫ РЕГИОНАЛЬНОГО ЗНАЧЕНИЯ:				
		ГАЗОРАСПРЕДЕЛИТЕЛЬНАЯ СТАНЦИЯ		
ОБЪЕКТЫ МЕСТНОГО ЗНАЧЕНИЯ:				
		ТРАНСФОРМАТОРНАЯ ПОДСТАНЦИЯ (ТП)		
		ЭЛЕКТРИЧЕСКАЯ ПОДСТАНЦИЯ 35 кВ		
		ЛИНИИ ЭЛЕКТРОПЕРЕДАЧИ 35 кВ		
		ЛИНИИ ЭЛЕКТРОПЕРЕДАЧИ 10 кВ		
		ПУНКТ РЕДУЦИРОВАНИЯ ГАЗА (ПРГ)		
		ГАЗОПРОВОД РАСПРЕДЕЛИТЕЛЬНЫЙ ВЫСОКОГО ДАВЛЕНИЯ		
		ГАЗОПРОВОД РАСПРЕДЕЛИТЕЛЬНЫЙ НИЗКОГО ДАВЛЕНИЯ		
		ИСТОЧНИК ТЕПЛОВОЙ ЭНЕРГИИ		
		ТЕПЛОПРОВОД РАСПРЕДЕЛИТЕЛЬНЫЙ		
		ВОДОНАПОРНАЯ БАШНЯ		
		АРТЕЗИАНСКАЯ СВЯЗИНА		
		ВОДОПРОВОД		
		ОЧИСЛЕННЫЕ СООРУЖЕНИЯ (КОС)		
		ОБЪЕКТЫ ПОЧТОВОЙ СВЯЗИ		
		АВТОМАТИЧЕСКАЯ ТЕЛЕФОННАЯ СТАНЦИЯ СТАНЦИЯ		
		ЛИНИЯ СВЯЗИ		

* Планируемые объекты капитального строительства федерального и регионального значения отображены в информационных целях и не являются утверждаемыми настоящим проектом



ПК ГОЛОВНОЙ ПРОЕКТНЫЙ ИНСТИТУТ
ЧЕЛЯБИНСК ГРАЖДАНПРОЕКТ

РАЗРАБОТКА ГЕНЕРАЛЬНОГО ПЛАНА
БУЛЗИНСКОГО СЕЛЬСКОГО ПОСЕЛЕНИЯ
КАСЛИНСКОГО МУНИЦИПАЛЬНОГО РАЙОНА ЧЕЛЯБИНСКОЙ ОБЛАСТИ

ГЕНЕРАЛЬНЫЙ ПЛАН
БУЛЗИНСКОГО СЕЛЬСКОГО ПОСЕЛЕНИЯ
КАРТА ПЛАНИРУЕМОГО РАЗМЕЩЕНИЯ ОБЪЕКТОВ МЕСТНОГО ЗНАЧЕНИЯ
ПОСЕЛЕНИЯ. КАРТА ПРОСТРАНСТВЕННОЙ И ПЛАНИРОВОЧНОЙ ОРГАНИЗАЦИИ
ТЕРРИТОРИИ ПОСЕЛЕНИЯ

ПРЕДСЕДАТЕЛЬ КООПЕРАТИВА КУРЧОВ С.П.
ОТДЕЛ ГЕНЕРАЛЬНОГО ПЛАНА

НАЧАЛЬНИК ОТДЕЛА
ГЛАВНЫЙ ИНЖЕНЕР ПРОЕКТА
ГЛАВНЫЙ АРХИТЕКТОР ПРОЕКТА

КОЗЕВНИКОВ А.М.
ПОСОВ А.А.
ТВОРСКАЯ И.А.

ШИПР 06-23-11 ЧЕЛЯБИНСК 2023